

# **Rapport d'enquete de recherche: Enquête de diagnostic de la production de sorgho dans la Savane soudanienne**

Melinda Smale, Amidou Assima, Alpha Kergna, Assitan Traoré, Naman Keita  
22 janvier 2016, Bamako

# PLAN DE PRESENTATION

➡ **Objectifs**

➡ **Zone d'étude**

➡ **Echantillon**

➡ **Résultats saillants**

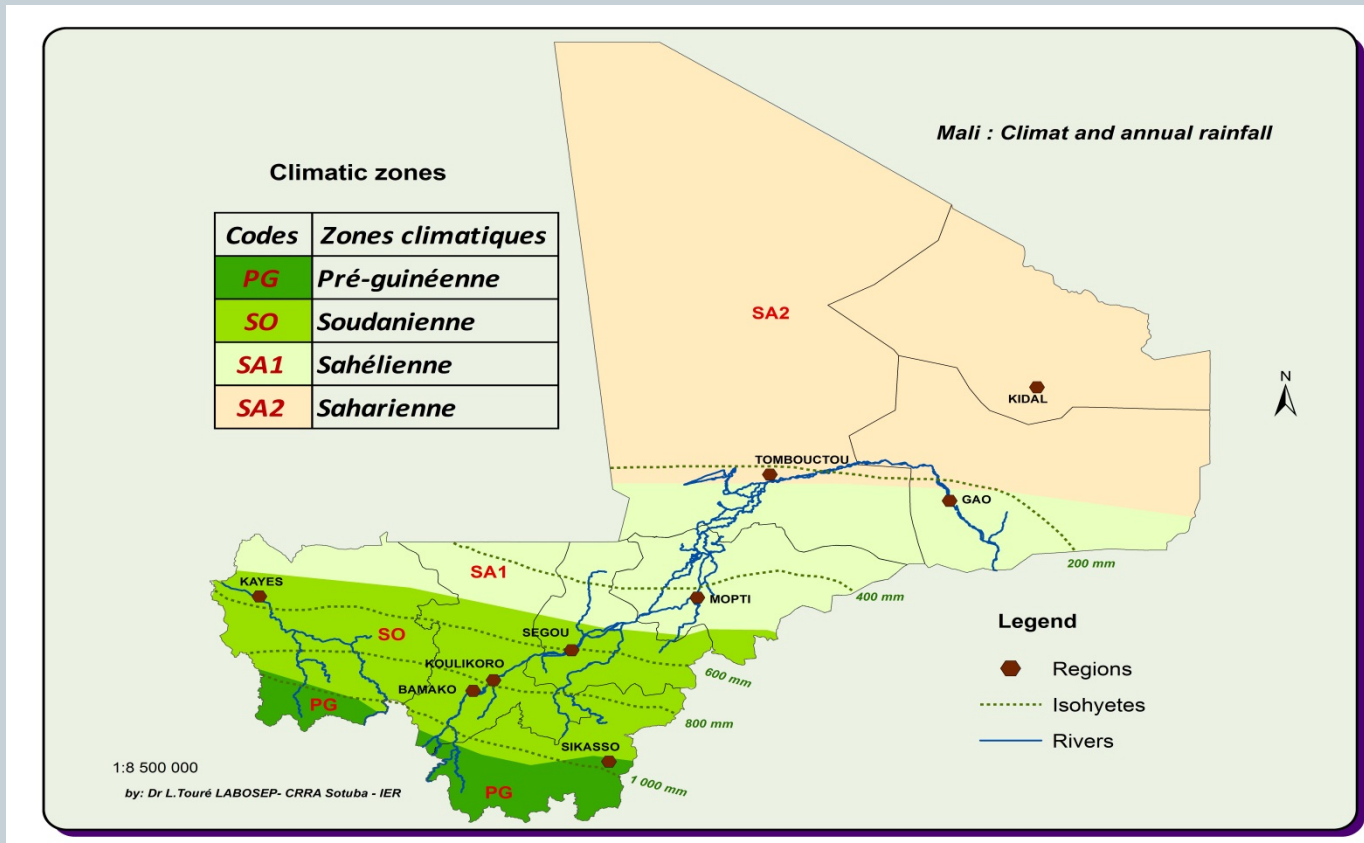
➡ **Leçons apprises**

# Objectifs



- mesurer les taux d'adoption des écotypes de sorgho ainsi que l'utilisation de semences et engrais.
- tester les méthodes de collecte de données,
- former une équipe de recherche solide et fiable,
- développer une base de données fiable sur la production de sorgho et de maïs dans la Savane soudanienne.

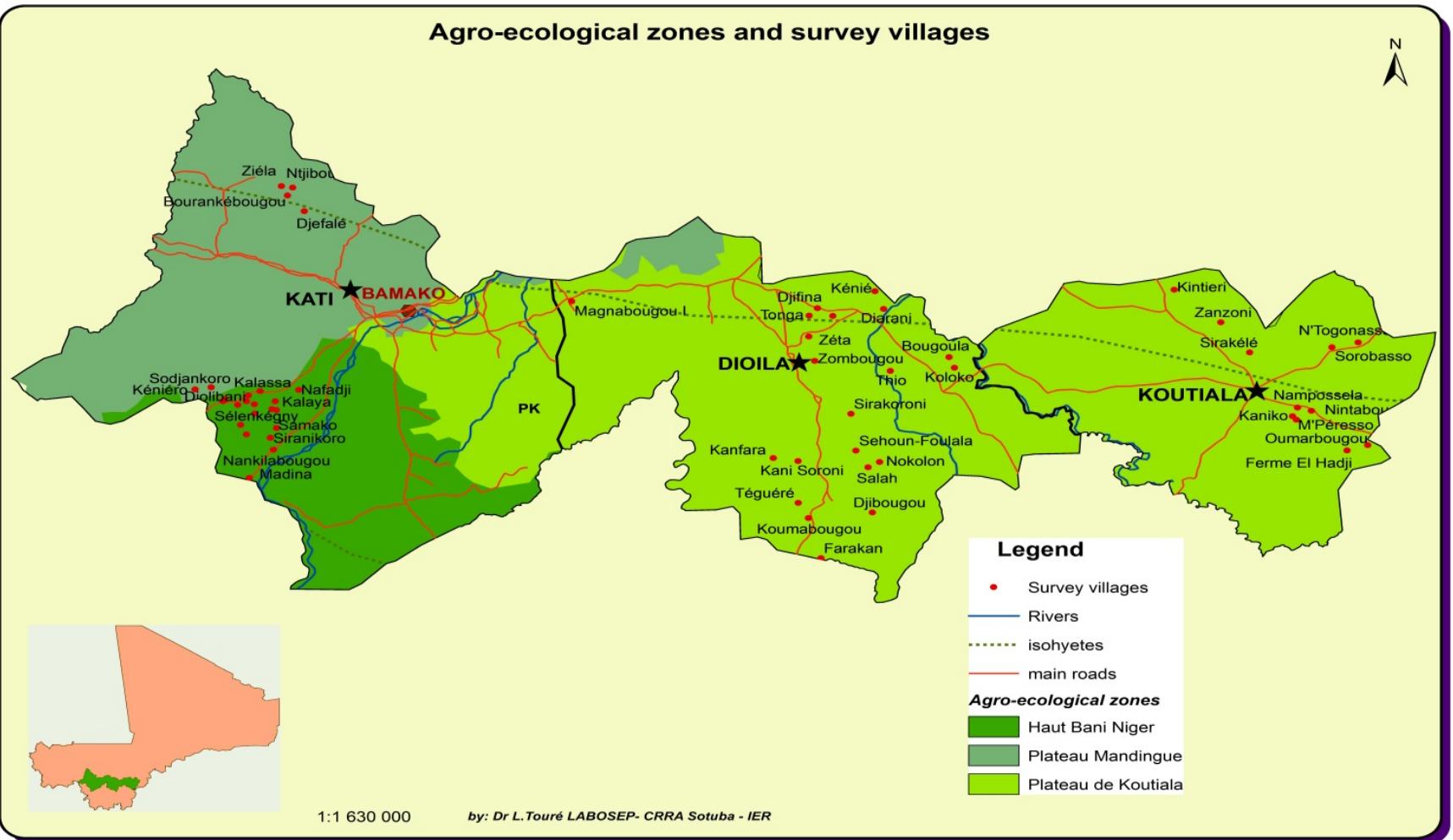
# Zone d'étude



# Zone d'étude



Agro-ecological zones and survey villages



1:1 630 000

by: Dr L.Touré LABOSEP- CRRA Sotuba - IER

# **Echantillon**

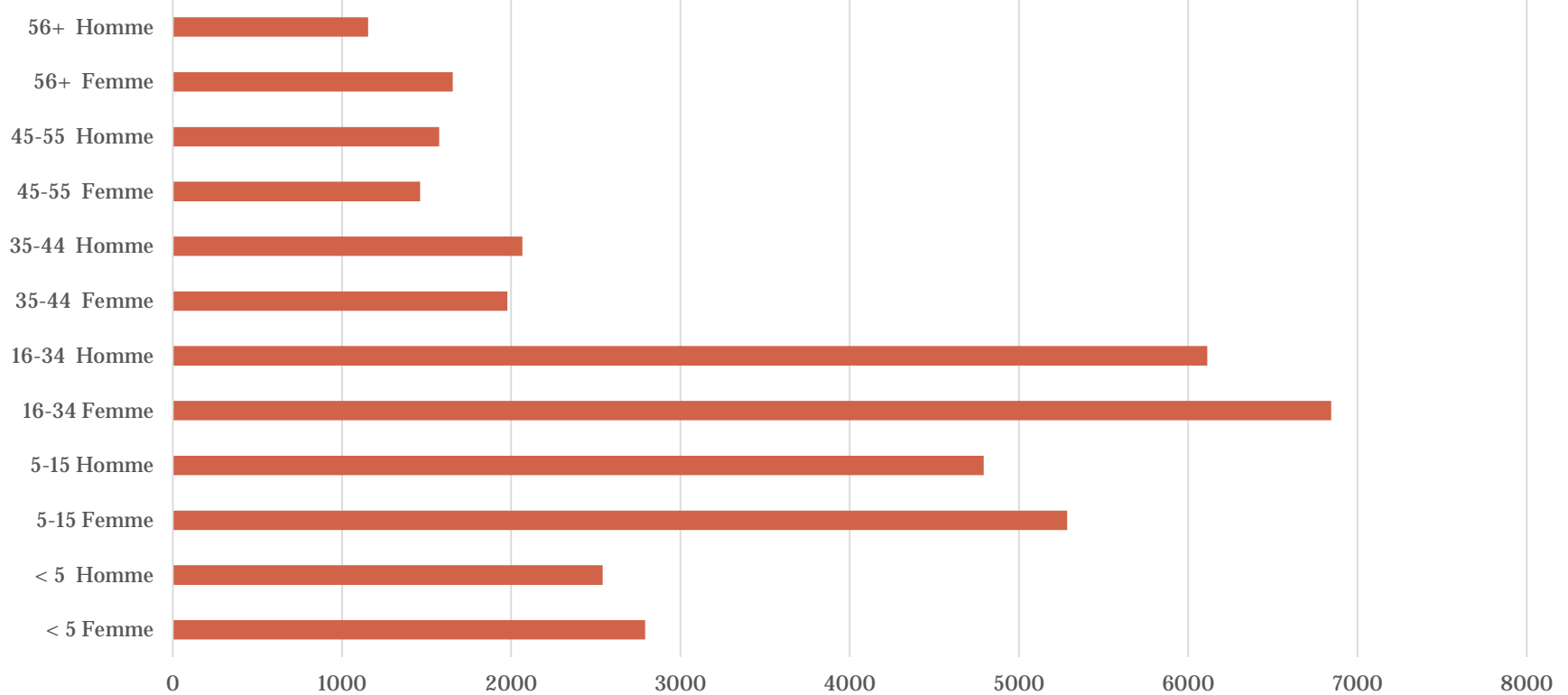


- ➡ 58 villages visités
- ➡ 628 Exploitations agricoles familiales enquêtées
- ➡ 1382 parcelles de sorgho et de maïs enquêtées

# Résultats saillants



## Graphique de la population totale par tranche d'âge et sexe



# Résultats saillants



Age du gérant de la parcelle, par lien de parenté avec le chef et sexe

	<b>N</b>	<b>moyenne</b>	<b>min</b>	<b>max</b>	<b>Ecart typique</b>
<b>Chef</b>	2474	52.9	22	107	13.2
<b>Homme non chef</b>	617	38.9	11	73	11.5
<b>Femme non-chef</b>	1287	38.1	11	80	13.7
<b>Total</b>	4378	46.6	11	107	14.9



# Résultats saillants



## Pratiques culturales dans les parcelles des principales céréales

Pratique	nombre				Principales
	Mil	Sorgho	Riz	maïs	céréales
<b>Nombre de parcelles</b>	294	864	381	753	2292
<b>Systeme de culture</b>	% de parcelles				
<b>Pure</b>	79.59	76.39	99.74	65.87	77.23
<b>Association de cultures</b>	20.41	23.61	0.26	34.13	22.77
	100	100	100	100	100

# Résultats saillants



Superficie moyenne (ha) emblavée par type de variété, par EAF

	Nombre d'EAF	Superficie moyenne cultivée par variété (ha)				
		2009	2010	2011	2012	2013
<b>Hybrides</b>	70	0.615	0.59	0.82	0.79	1.37
<b>Variétés améliorées</b>	495	1.59	1.62	1.80	1.92	2.24
<b>Variétés locales</b>	1626	2.59	2.64	2.83	2.88	2.90
<b>Toutes variétés de sorgho</b>	2191	2.16	2.72	2.79	2.99	3.04
		Moyenne totale cultivée par EAF (ha), par type de variété				
<b>Hybrides</b>	70	0.768	0.74	1.00	0.97	1.59
<b>Variétés améliorées</b>	495	1.78	1.82	2.02	2.16	2.66
<b>Variétés locales</b>	1626	3.25	3.30	3.57	3.57	3.65
<b>Toutes variétés de sorgho</b>	2191	5.79	5.86	6.59	6.71	7.91

# Résultats saillants



Superficie totale et pourcentage de superficie de sorgho par type de variété pour toutes les EAF

	Superficie totale emblavée (ha)				
	2009	2010	2011	2012	2013
<b>Hybrides</b>	74.6	71.4	98.5	95.7	166
<b>Variétés améliorées</b>	1143	1167	1290	1356	1605
<b>Variétés locales</b>	4953	4999	5290	5375	5516
<b>Toutes variétés de sorgho</b>	6171	6238	6678	6827	7287
	Pourcentage de la superficie totale de sorgho (%)				
<b>Hybrides</b>	1.21	1.14	1.48	1.40	2.28
<b>Variétés améliorées</b>	18.5	18.7	19.3	19.9	22.0
<b>Variétés locales</b>	80.3	80.1	79.2	78.7	75.7
<b>Toutes variétés de sorgho</b>	100	100	100	100	100

# Résultats saillants



## Source d'approvisionnement des semences

	Sorgho			maïs		
	Freq.	%	Cum.	Freq.	%	Cum.
<b>Auto production</b>	519	67.93	67.93	405	67.73	67.73
<b>Cooperative, Association OP</b>	29	3.8	71.73	14	2.34	70.07
<b>Marché/boutique</b>	14	1.83	73.56	21	3.51	73.58
<b>Autres producteurs</b>	162	21.2	94.76	138	23.08	96.66
<b>ONG</b>	21	2.75	97.51	9	1.51	98.16
<b>Services techniques</b>	18	2.36	99.87	11	1.84	100
<b>Autres</b>	1	0.13	100	0	0	100
<b>Total</b>	764	100		598	100	

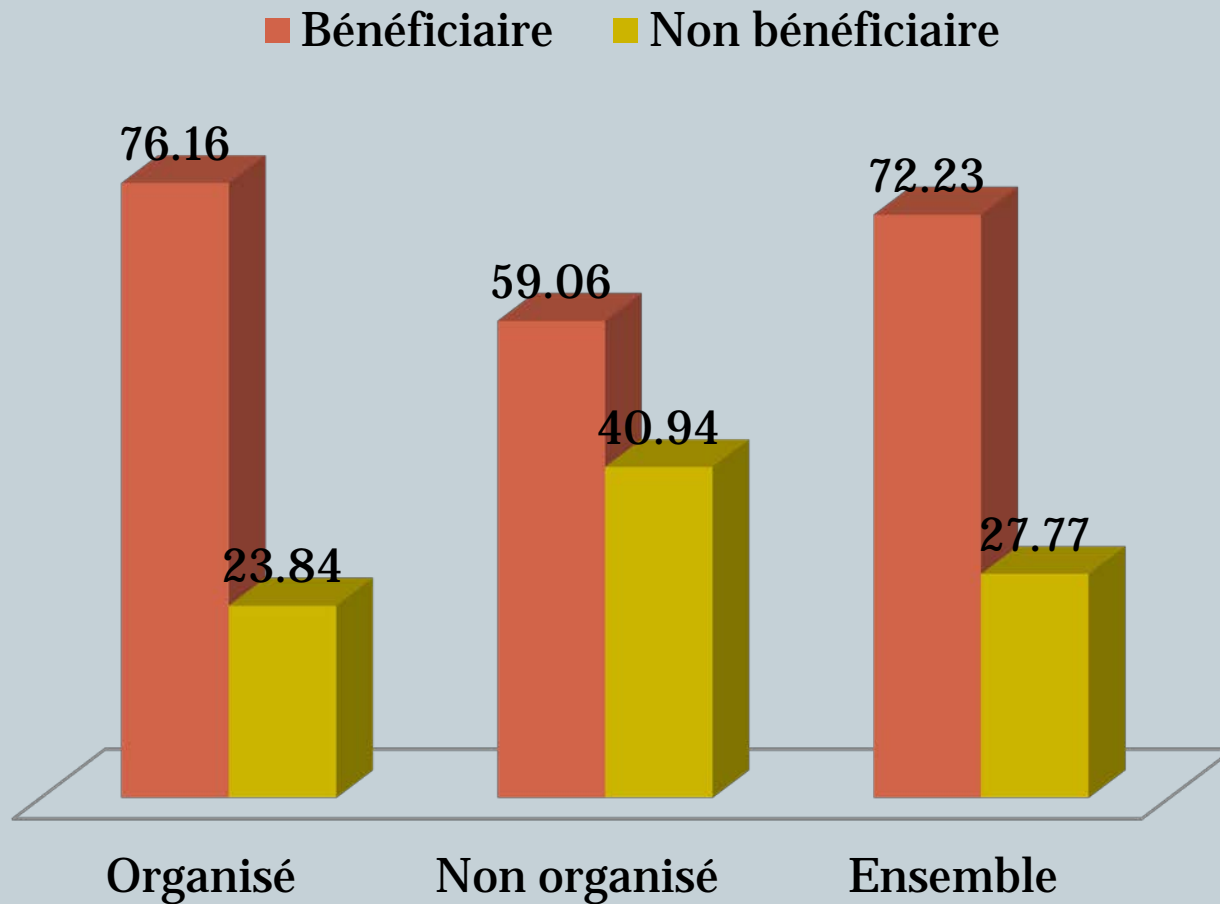
# Résultats saillants



Pourcentage d'introducteurs de variétés de sorgho par sexe dans l'exploitation

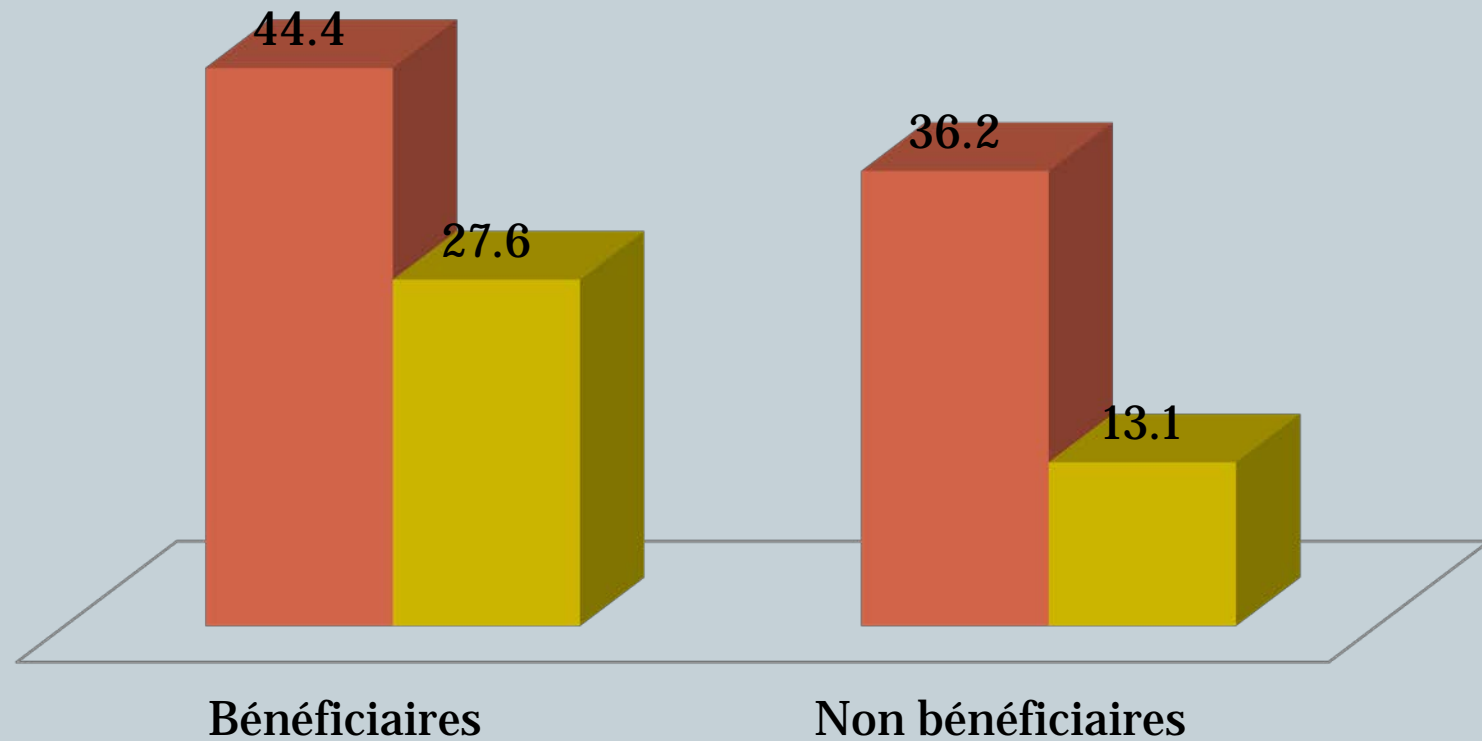
	Hommes	Femmes	Ensemble
<b>Variétés locales</b>	1 797	253	2 050
	87,66	12,34	100
<b>Variétés améliorées</b>	672	75	747
	89,96	10,04	100
<b>Variétés hybrides</b>	107	9	116
	92,24	7,76	100
<b>Total</b>	2 576	337	2 913
	88,43	11,57	100

# Accès aux subventions d'engrais en fonction de l'appartenance à une OP



# Quantité d'azote kg/ha sur l'ensemble des parcelles de sorgho et de maïs

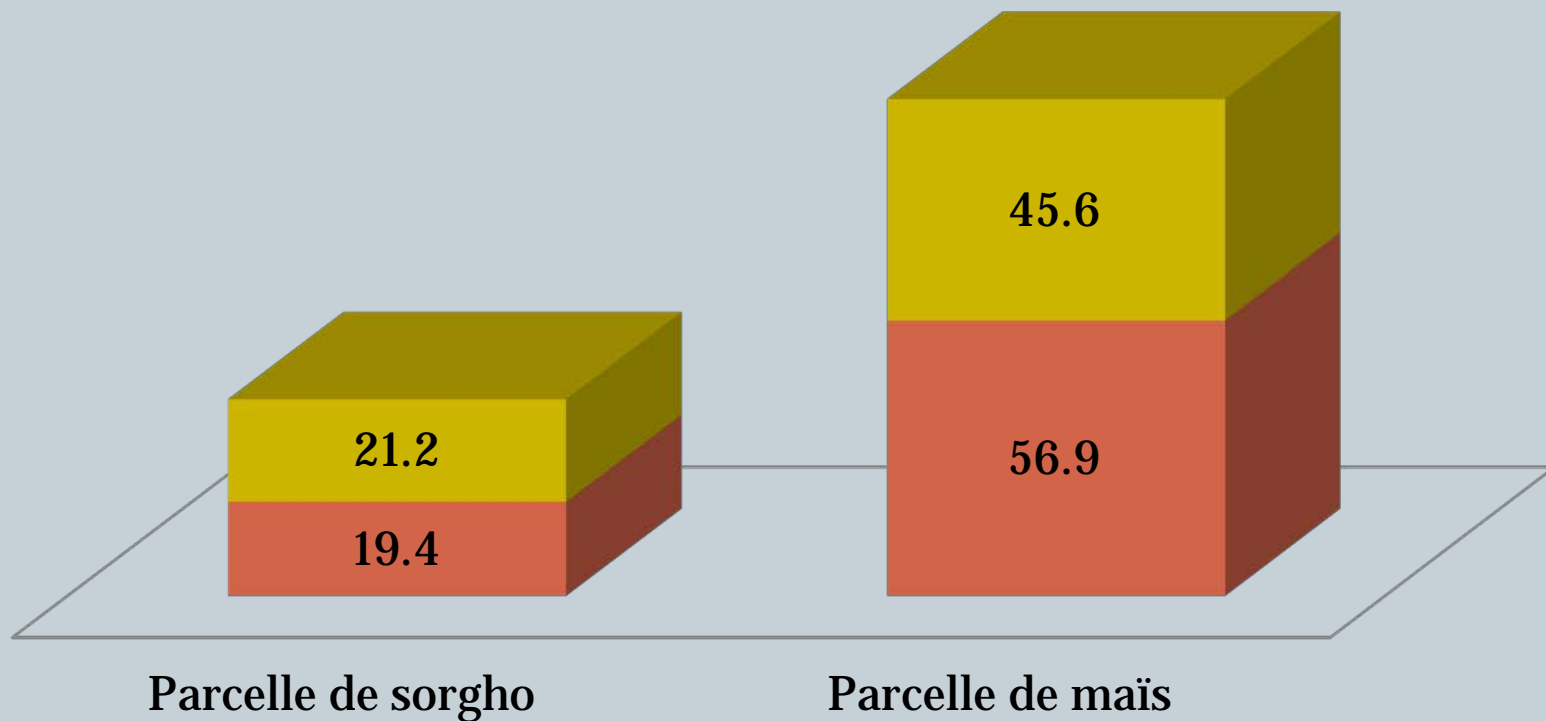
■ Producteurs ayant utilisés l'engrais ■ Ensemble des producteurs



# Quantité d'azote kg/ha en fonction de la culture



■ Bénéficiaires ■ Non bénéficiaires

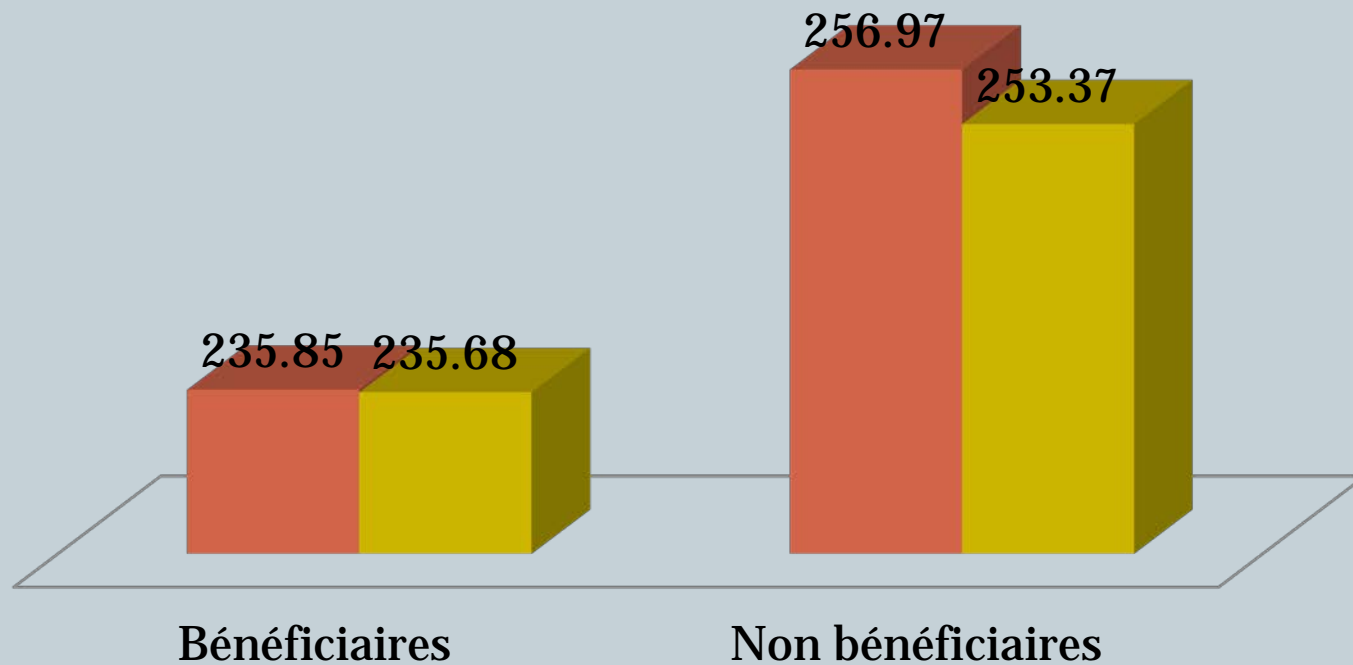




# Prix au kg et subvention



■ Complexe céréale ■ Urée



# Leçons apprises



- **Le choix de la zone d'étude et la constitution de l'échantillon**
- **L'organisation de l'équipe**
- **Les outils de collecte**
- **La collecte (plusieurs passages)**
- **Le système des identifiants**
- **Les guides au niveau de chaque village**

# Perspectives



- Analyse de l'adoption des variétés
- Analyse de la fonction de production
- Analyse de l'utilisation des engrais selon le genre
- Analyse comparée de l'utilisation des herbicides Vs main d'œuvre
- Analyse des impacts de l'utilisation des engrais, des semences améliorées...



INNOVATION LAB FOR  
**FOOD SECURITY  
POLICY**

**Je vous  
remercie!**



**USAID**  
FROM THE AMERICAN PEOPLE



MICHIGAN STATE  
UNIVERSITY